



LORETO COLLEDARA (TE)

Zona sismica 2 - Pop. res. 2.097 ab. (al 01.01.2022)

Sindaco: **Manuele Tiberii**

Tecnico Aggiornamento Piano: **Arch. Giulia Taraschi**

PIANO DI EMERGENZA COMUNALE

Aree soggette a rischio idraulico, idrogeologico e incendi - Inquadramento Generale e Capoluogo

Fonti:
Sezioni censuarie ISTAT, PAI e PSDA
Servizio per l'Informazione Territoriale e la Telematica - Regione Abruzzo
Agenzia Regionale di Protezione Civile - Regione Abruzzo
Servizio Prevenzione dei rischi di Protezione Civile
Comune Colledara

Scala Ormano Grande - Vico 1:5.000

Scala Villa Petto 1:20.000

Legenda

Limite comunale

Rischio idrogeologico - PAI

Localizzazione Presidi Territoriali

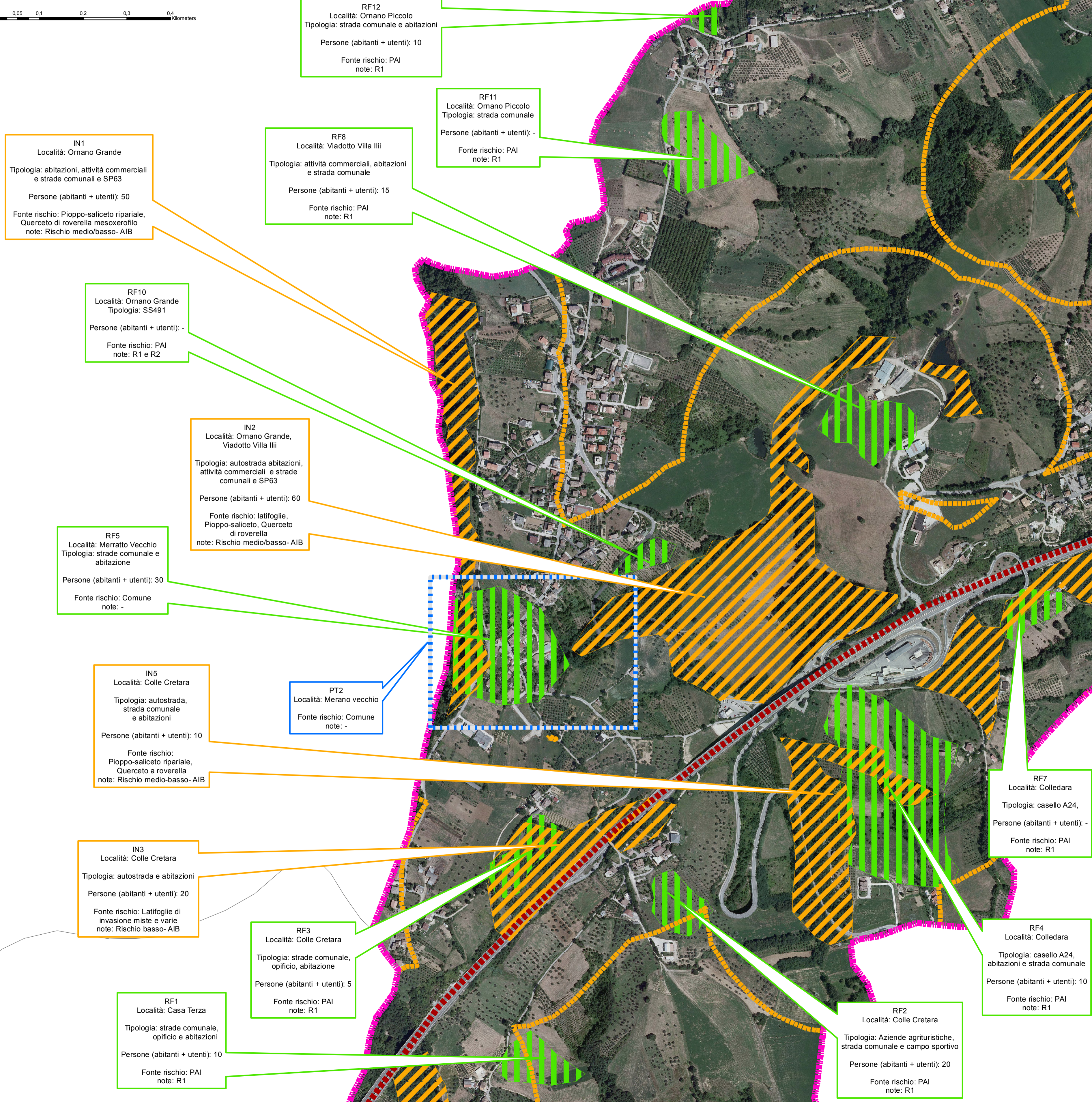
Rischio incendio

Rischio incendio - Fascia perimetrale (200 m)

Autostrada

Ormano Grande - Vico

0 0,05 0,1 0,2 0,3 0,4
Kilometers



IN1
Località: Ormano Grande
Tipologia: abitazioni, attività commerciali e strade comunali e SP63
Persone (abitanti + utenti): 50
Fonte rischio: Pioppo-saliceto ripariale, Querceto di roverella mesoxerofilo
note: Rischio medio/basso-AIB

RF10
Località: Ormano Grande
Tipologia: SS491
Persone (abitanti + utenti): -
Fonte rischio: PAI
note: R1 e R2

IN2
Località: Ormano Grande, Viadotto Villa Ilii
Tipologia: autostrada abitazioni, attività commerciali e strade comunali e SP63
Persone (abitanti + utenti): 60
Fonte rischio: latifoglie, Pioppo-saliceto, Querceto di roverella
note: Rischio medio/basso-AIB

RF5
Località: Merratto Vecchio
Tipologia: strade comunale e abitazione
Persone (abitanti + utenti): 30
Fonte rischio: Comune
note: -

IN5
Località: Colle Cretara
Tipologia: autostrada, strada comunale e abitazioni
Persone (abitanti + utenti): 10
Fonte rischio: Pioppo-saliceto ripariale, Querceto a roverella
note: Rischio medio-basso-AIB

PT2
Località: Merano vecchio
Fonte rischio: Comune
note: -

IN3
Località: Colle Cretara
Tipologia: autostrada e abitazioni
Persone (abitanti + utenti): 20
Fonte rischio: Latifoglie di invasione miste e varie
note: Rischio basso-AIB

RF3
Località: Colle Cretara
Tipologia: strade comunale, opificio, abitazione
Persone (abitanti + utenti): 5
Fonte rischio: PAI
note: R1

RF1
Località: Casa Terza
Tipologia: strade comunale, opificio e abitazioni
Persone (abitanti + utenti): 10
Fonte rischio: PAI
note: R1

RF12
Località: Ormano Piccolo
Tipologia: strada comunale e abitazioni
Persone (abitanti + utenti): 10
Fonte rischio: PAI
note: R1

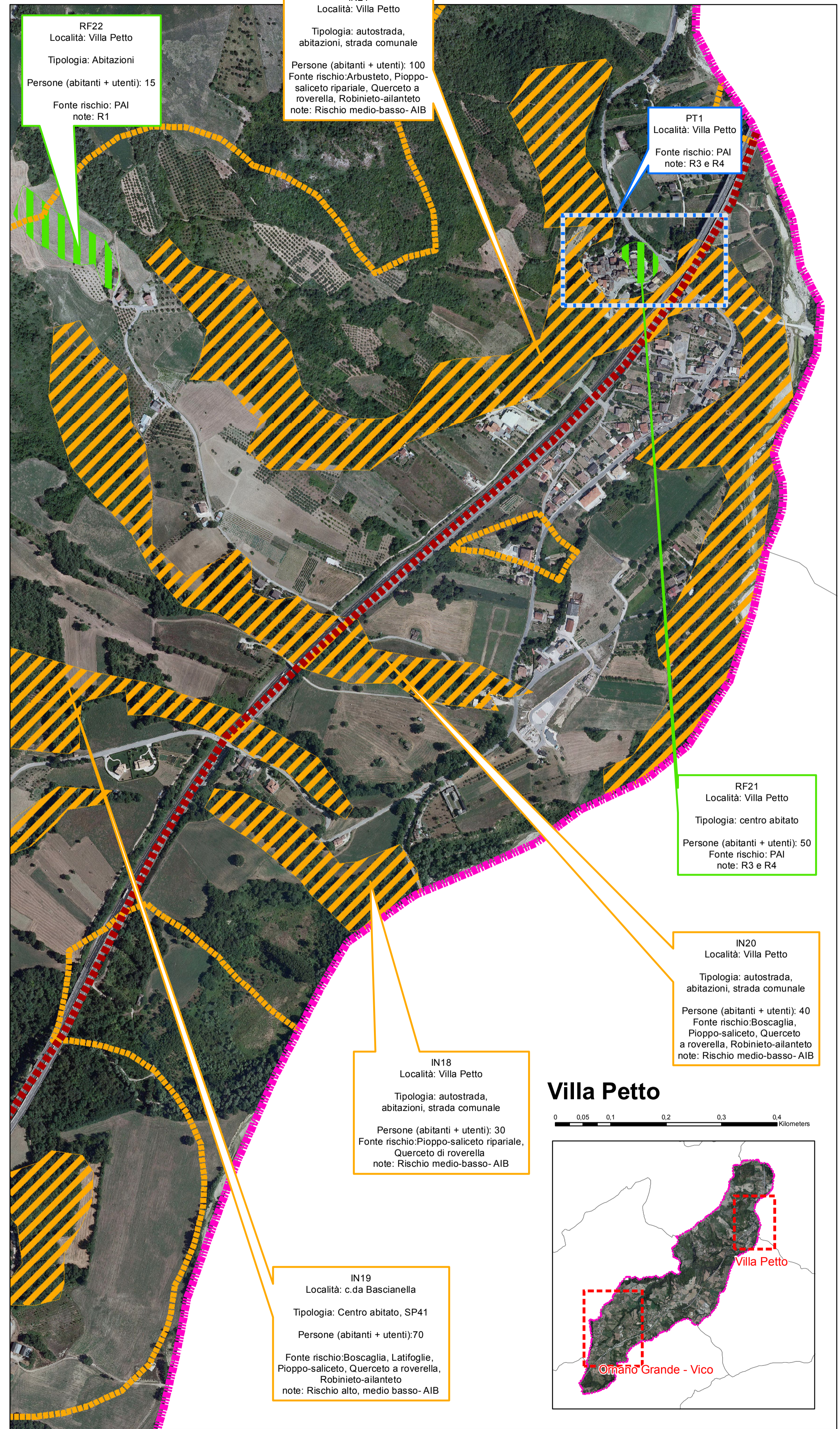
RF11
Località: Ormano Piccolo
Tipologia: strada comunale
Persone (abitanti + utenti): -
Fonte rischio: PAI
note: R1

RF8
Località: Viadotto Villa Ilii
Tipologia: attività commerciali, abitazioni e strada comunale
Persone (abitanti + utenti): 15
Fonte rischio: PAI
note: R1

RF7
Località: Colledara
Tipologia: casello A24,
Persone (abitanti + utenti): -
Fonte rischio: PAI
note: R1

RF4
Località: Colledara
Tipologia: casello A24, abitazioni e strada comunale
Persone (abitanti + utenti): 10
Fonte rischio: PAI
note: R1

RF2
Località: Colle Cretara
Tipologia: Aziende agrituristiche, strada comunale e campo sportivo
Persone (abitanti + utenti): 20
Fonte rischio: PAI
note: R1



RF22
Località: Villa Petto
Tipologia: Abitazioni
Persone (abitanti + utenti): 15
Fonte rischio: PAI
note: R1

IN21
Località: Villa Petto
Tipologia: autostrada, abitazioni, strada comunale
Persone (abitanti + utenti): 100
Fonte rischio: Arbusteto, Pioppo-saliceto ripariale, Querceto a roverella, Robinieto-ailanteto
note: Rischio medio-basso-AIB

PT1
Località: Villa Petto
Fonte rischio: PAI
note: R3 e R4

RF21
Località: Villa Petto
Tipologia: centro abitato
Persone (abitanti + utenti): 50
Fonte rischio: PAI
note: R3 e R4

IN20
Località: Villa Petto
Tipologia: autostrada, abitazioni, strada comunale
Persone (abitanti + utenti): 40
Fonte rischio: Bosaglia, Pioppo-saliceto, Querceto a roverella, Robinieto-ailanteto
note: Rischio medio-basso-AIB

IN18
Località: Villa Petto
Tipologia: autostrada, abitazioni, strada comunale
Persone (abitanti + utenti): 30
Fonte rischio: Pioppo-saliceto ripariale, Querceto di roverella
note: Rischio medio-basso-AIB

IN19
Località: c. da Bascianella
Tipologia: Centro abitato, SP41
Persone (abitanti + utenti): 70
Fonte rischio: Bosaglia, Latifoglie, Pioppo-saliceto, Querceto a roverella, Robinieto-ailanteto
note: Rischio alto, medio basso-AIB

Villa Petto

0 0,05 0,1 0,2 0,3 0,4
Kilometers

