



PDR 2015  **COMUNE DI COLLEDARA**

Piano di Ricostruzione
Legge n. 77/2009 e Decreto del Commissario Delegato per la Ricostruzione n. 3/2010

Abaco degli interventi



Il Sindaco
Manuele TIBERII

Il Segretario Comunale
dott.ssa Serena TAGLIERI

I Responsabili Ufficio Sisma e Ricostruzione
Geom. Mauro DE FLAVIIS
Arch. Giuditta DI MARTINO

GRUPPO DI LAVORO

Responsabile contrattuale

Urb. Raffaele GEROMETTA

Coordinamento attività

Arch. Carlo SANTACROCE

Arch. Rudi FALLACI

Pianificazione urbanistica

Urb. Laura GATTO

Urb. Fabio VANIN

Beni culturali

Arch. Simona GRECO

Geom. Marilida HALLIEV

Strutture edifici e rilievo del danno

Ing. Alessandro SANNA

Ing. Mauro PERINI

Progetti Guida

Arch. Domenico DIENI

Ing. Elisa SAMSA

Arch. Federica MEROLA

MATE Engineering

Sede legale: Via San Felice, 21 - 40122 - Bologna (BO)

Tel. +39 (051) 2912911 Fax. +39 (051) 239714

Sede operativa: Via Treviso, 18 - 31020 - San Vendemiano (TV)

Tel. +39 (0438) 412433 Fax. +39 (0438) 429000

e-mail: mateng@mateng.it

Ambiente e paesaggio

Dott. Agr. Fabio TUNIOLI

Dott. For. Giovanni TRENTANOVI

Valutazione economico finanziaria piani e progetti

Arch. Emanuela BARRO

Urb. Daniele RALLO

Geologia e Idraulica

Dott. Geol. Gino LUCCHETTA

Ing. Lino POLLASTRI

Valutazione Ambientale

Ing. Elettra LOWENTHAL

Dott. Amb. Lucia FOLTRAN

Ing. Chiara LUCIANI

Partecipazione, economia e marketing territoriale

Dott. Paolo TREVISANI

Urb. Valeria POLIZZI

Sistema Informativo Territoriale

Urb. Lisa DE GASPER

Urb. Matteo LARESE GORTIGO

INFISSI E APERTURE Soluzioni originarie d'epoca



INFISSI E APERTURE

Obiettivi Le partiture dei fori, le dimensioni, le forme, così come i materiali degli infissi e dei serramenti costituiscono un elemento fondamentale nell'articolazione dei prospetti e nell'immagine di un edificio. Nell'intervento di recupero occorre pertanto tenere conto della tipologia dell'edificio e del rapporto con il contesto in cui esso si inserisce (vicinanza ad altri edifici, a strade, ecc.)

Riferimenti PdR Le Norme del Piano di Ricostruzione affrontano all'Allegato 2 - Art. 6 gli aspetti concernenti "Prospetti, forometrie e serramenti", dettando prescrizioni e direttive.

Direttive e prescrizioni Viene in particolare previsto:

- il mantenimento della unitarietà della facciata prevedendo l'utilizzo di infissi e serramenti omogenei;
- il ripristino o l'integrazione di eventuali cornici di pietra ammalorate utilizzando preferibilmente il medesimo materiale;
- il restauro e recupero degli infissi lignei esistenti quale soluzione da preferire in caso di intervento, sostituendoli, solo in caso di grave degrado, con altri analoghi, di medesimo tipo e materiale.

3



Abaco interventi
INFISSI E APERTURE

INFISSI E APERTURE Soluzioni non conformi



INFISSI E APERTURE

Soluzioni non conformi

Sono non conformi tutte le soluzioni che non utilizzino materiali tradizionali. In particolare sono vietate:

- finestre sporgenti o ad angolo;
- serramenti in alluminio anodizzato;
- tapparelle;
- controfinestre a filo muro esterno.

Soluzioni conformi

In caso di impossibilità di riutilizzo dei serramenti ed infissi esistenti per grave ammaloramento sono conformi soluzioni che utilizzino materiali e tipi tradizionali.

4

INFISSI E APERTURE Soluzioni conformi



Abaco interventi
INFISSI E APERTURE

TETTI Soluzioni originarie d'epoca



TETTI E MURATURE

Obiettivi Il miglioramento sismico delle strutture portanti verticali e orizzontali deve coniugarsi con l'aspetto storico del nucleo, occorre quindi perseguire il rispetto delle caratteristiche delle strutture originarie e del sistema strutturale preesistente.

Riferimenti PdR Le Norme del Piano di Ricostruzione affrontano all'Allegato 2 - Art. 2 gli aspetti concernenti "Strutture portanti verticali e orizzontali", all'Art.3 le "Strutture e manti di copertura" all'Art.7 "Murature, rivestimenti e intonaci", dettando prescrizioni e direttive.

5



Abaco interventi
TETTI E MURATURE

TETTI
Soluzioni non conformi



TETTI
Soluzioni conformi



TETTI E MURATURE

Direttive e prescrizioni

Sulle murature:
- salvaguardare il carattere e la finitura originale (pietre, ciotoli, ecc.)
- perseguire tecniche non invasive e compatibili ("cui e scuci", "Radicaamenti", ecc.)
- utilizzare materiali della tradizione locale.

Sulle strutture orizzontali e sui tetti:
- conservare i materiali originari dei solai e dei tetti, escludendo comunque l'utilizzo di acciaio o strutture latero-cementizie
- privilegiare la conservazione delle strutture voltate;
- utilizzare materiali della tradizione locale.

Il PdR fornisce anche prescrizioni relative all'aspetto esteriore delle coperture che devono:
- rispettare le caratteristiche geometriche e strutturali esistenti
- utilizzare esclusivamente coperture in coppo, evitando tegole non tradizionali;
- tentare di evitare l'installazione a vista di apparati tecnologici e antenne

6



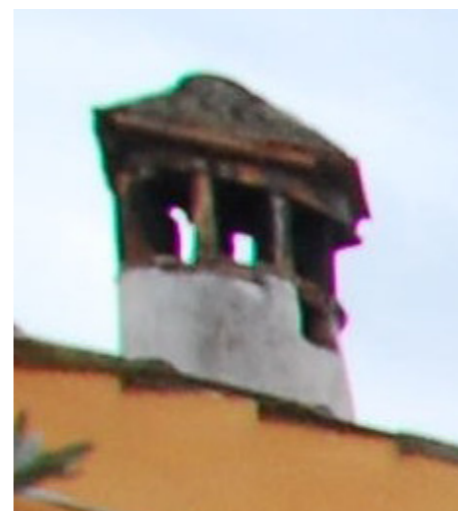
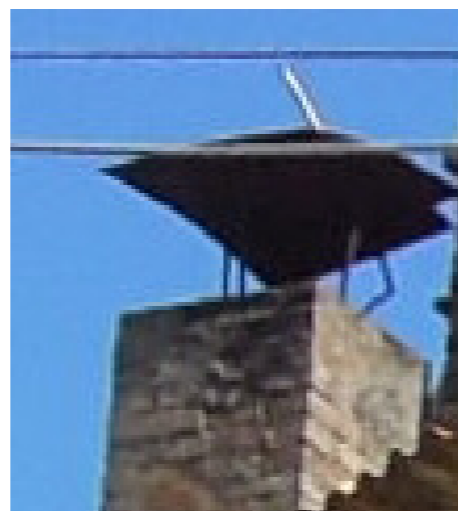
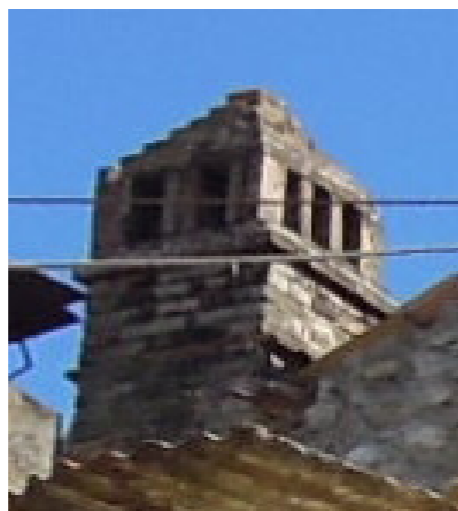
MURATURE



Abaco interventi
TETTI E MURATURE

ELEMENTI SECONDARI COPERTURE

Soluzioni originarie d'epoca



ELEMENTI SECONDARI COPERTURE

Obiettivi Gli elementi secondari, quali comicioni, gronde pluviali e comignoli devono essere realizzati nel rispetto delle tipologie edilizie e del valore storico-architettonico degli edifici, al fine di garantire l'unitarietà dell'intervento e la salvaguardia dell'incolumità delle persone

Riferimenti PdR Le Norme del Piano di Ricostruzione affrontano all'Allegato 2 - Art. 4 gli aspetti concernenti "Coperture ed elementi secondari: comicioni, gronde, pluviali, comignoli", dettando prescrizioni e direttive.



ELEMENTI SECONDARI COPERTURE

Soluzioni non conformi



8

ELEMENTI SECONDARI COPERTURE

Soluzioni conformi



ELEMENTI SECONDARI COPERTURE

Direttive e prescrizioni

Occorre perseguire:

- utilizzo di materiali e tecniche coerenti con la tradizione locale
- favorire l'utilizzo di comignoli in laterizi
- favorire l'utilizzo di canali di gronda e pluviali in rame

Risulta vietato l'utilizzo:

- di comignoli prefabbricati in cemento
- di canne fumarie a vista di qualsiasi natura
- di canali di gronda o pluviali che nascondano elementi di decoro architettonici

Abaco interventi
ELEMENTI SECONDARI COPERTURE

ELEMENTI ESTERNI DI ARREDO

Soluzioni non conformi



ELEMENTI ESTERNI DI ARREDO

Soluzioni conformi



ELEMENTI ESTERNI DI ARREDO

Obiettivi Una progettazione coerente degli elementi di arredo delle aree esterne appare indispensabile per:

- promuovere il controllo della "scena urbana"
- incentivare il recupero della qualità e identità dei luoghi del centro storico
- salvaguardare e valorizzare l'unitarietà e la coerenza degli spazi di uso pubblico, garantendone una migliore fruizione collettiva

Riferimenti PdR Le Norme del Piano di Ricostruzione dedicano l'Allegato 3 ai "Criteri di intervento sugli spazi di uso pubblico", dettando prescrizioni e direttive.