



**PDR 2015**  **COMUNE DI COLLEDARA**

Piano di Ricostruzione

Legge n. 77/2009 e Decreto del Commissario Delegato per la Ricostruzione n. 3/2010

**AMBITO P3. CRETARA**  
**Inquadramento territoriale e urbanistico**





**Il Sindaco**  
Manuele TIBERII

**Il Segretario Comunale**  
dott.ssa Serena TAGLIERI

**I Responsabili Ufficio Sisma e Ricostruzione**  
Geom. Mauro DE FLAVIIS  
Arch. Giuditta DI MARTINO

#### **GRUPPO DI LAVORO**

##### **Responsabile contrattuale**

Urb. Raffaele GEROMETTA

##### **Coordinamento attività**

Arch. Carlo SANTACROCE  
Arch. Rudi FALLACI

##### **Pianificazione urbanistica**

Urb. Laura GATTO  
Urb. Fabio VANIN

##### **Beni culturali**

Arch. Simona GRECO  
Geom. Marilida HALLIEV

##### **Strutture edifici e rilievo del danno**

Ing. Alessandro SANNA  
Ing. Mauro PERINI

##### **Progetti Guida**

Arch. Domenico DIENI  
Arch. Elisa SAMSA

MATE Engineering

Sede legale: Via San Felice, 21 - 40122 - Bologna (BO)  
Tel. +39 (051) 2912911 Fax. +39 (051) 239714

Sede operativa: Via Treviso, 18 - 31020 - San Vendemiano (TV)  
Tel. +39 (0438) 412433 Fax. +39 (0438) 429000

e-mail: mateng@mateng.it

##### **Ambiente e paesaggio**

Dott. Agr. Fabio TUNIOLI  
Dott. For. Giovanni TRENTANOVI

##### **Valutazione economico finanziaria piani e progetti**

Arch. Emanuela BARRO  
Urb. Daniele RALLO

##### **Geologia e Idraulica**

Dott. Geol. Gino LUCCHETTA  
Ing. Lino POLLASTRI

##### **Valutazione Ambientale**

Ing. Elettra LOWENTHAL  
Dott. Amb. Lucia FOLTRAN  
Ing. Chiara LUCIANI

##### **Partecipazione, economia e marketing territoriale**

Dott. Paolo TREVISANI  
Urb. Valeria POLIZZI

##### **Sistema Informativo Territoriale**

Urb. Lisa DE GASPER  
Urb. Matteo LARESE GORTIGO



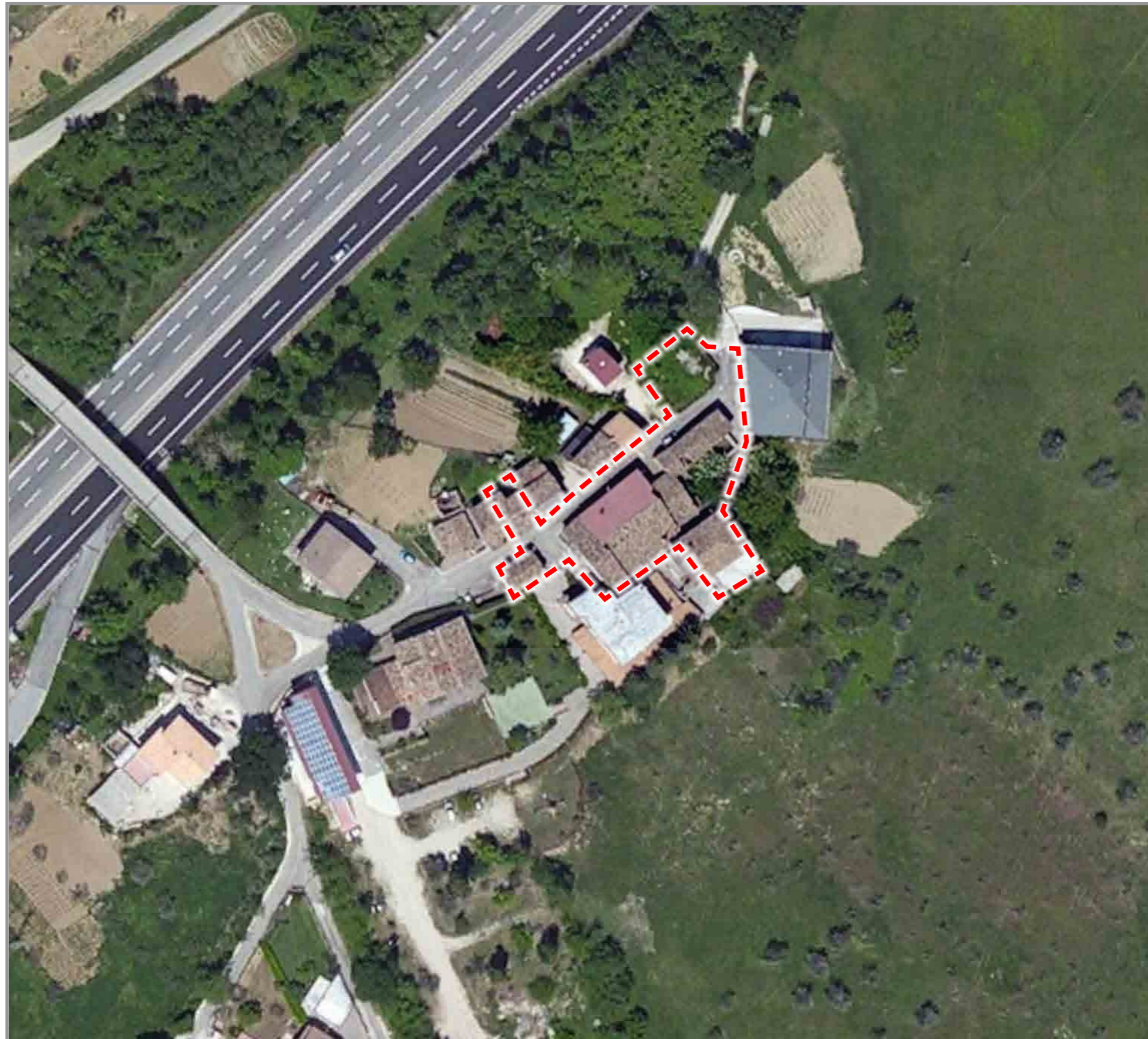
## Inquadramento territoriale



Scheda

0

1

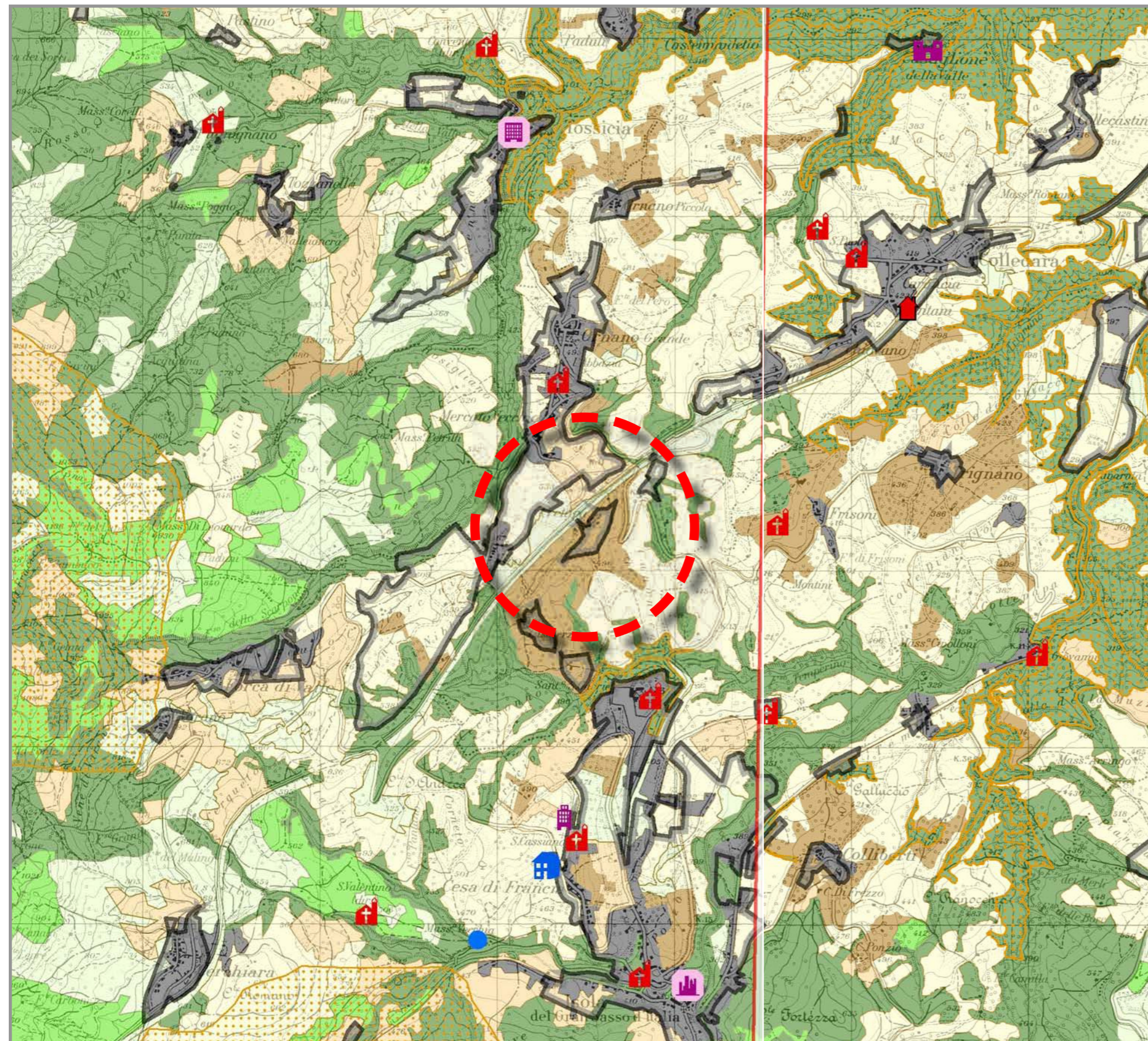


### Inquadramento

<b>Denominazione</b>	Cretara
<b>Localizzazione</b>	Nella porzione sud-occidentale del territorio comunale, in ambito isolato e accessibile direttamente dal casello autostradale dell'A24 "Strada dei Parchi".
<b>Descrizione</b>	<p>Posta su di un colle a circa 521 metri s.l.m., si configura come un piccolo nucleo isolato che, con la realizzazione dell'autostrada, è stato "tagliato" rispetto al capoluogo e alle altre frazioni del Comune di Colledara.</p> <p>Dal punto di vista paesaggistico, la sua localizzazione offre una preziosa vista sull'intera catena del Gran Sasso.</p> <p>All'ingresso del piccolo borgo, sulla destra si trova la piccola Chiesa di S. Antonio, semplice edificio con copertura a capanna e facciata spoglia con portale ad architrave piano. Un piccolo campanile a vela sulla sinistra della facciata sostiene una campana. Su una delle pareti esterne è stata rimessa in opera una piccola lapide che reca la data 1746, riferita con ogni probabilità all'epoca della costruzione dell'edificio.</p> <p>Il nucleo si caratterizza altresì per un'edificio a cortina edilizia che, pur conservando i caratteri tipologici originari, è stato oggetto di molteplici episodi edilizi che hanno in parte alterato i principali elementi architettonici.</p>
<b>Punti di Forza (+)</b>	<ul style="list-style-type: none"><li>- contesto paesaggistico circostante</li><li>- accessibilità dall'autostrada A24</li><li>- lievi danni alle strutture e ai manufatti</li></ul>
<b>Punti di Debolezza (-)</b>	<ul style="list-style-type: none"><li>- isolamento e interferenza dell'autostrada A24</li><li>- alterazione delle tipologie e dei caratteri originari dell'aggregato centrale del borgo</li><li>- perdita di vitalità e abbandono della popolazione</li></ul>

Inquadramento territoriale  
CRETARA





Scheda

0

2



**Carta dei Valori (PPR)**

**Descrizione** Riporta gli Areali di Valore classificati in alto, medio e basso, cioè quelle parti di territorio caratterizzate da particolari e specifiche qualità naturalistico, ambientali, paesaggistiche, storico, artistiche, archeologiche ed agronomiche che singolarmente o nel loro insieme contribuiscono alla definizione della identità regionale

**Elementi** Cremona è inserito in un contesto di elevato valore agronomico, caratterizzato dalla prevalenza di zone agricole eterogenee.

**Legenda - CARTA DEI VALORI**

**Valore Vegetazionale**

Geosigmeti	
Emergenze floristiche e Vegetazioni rare	

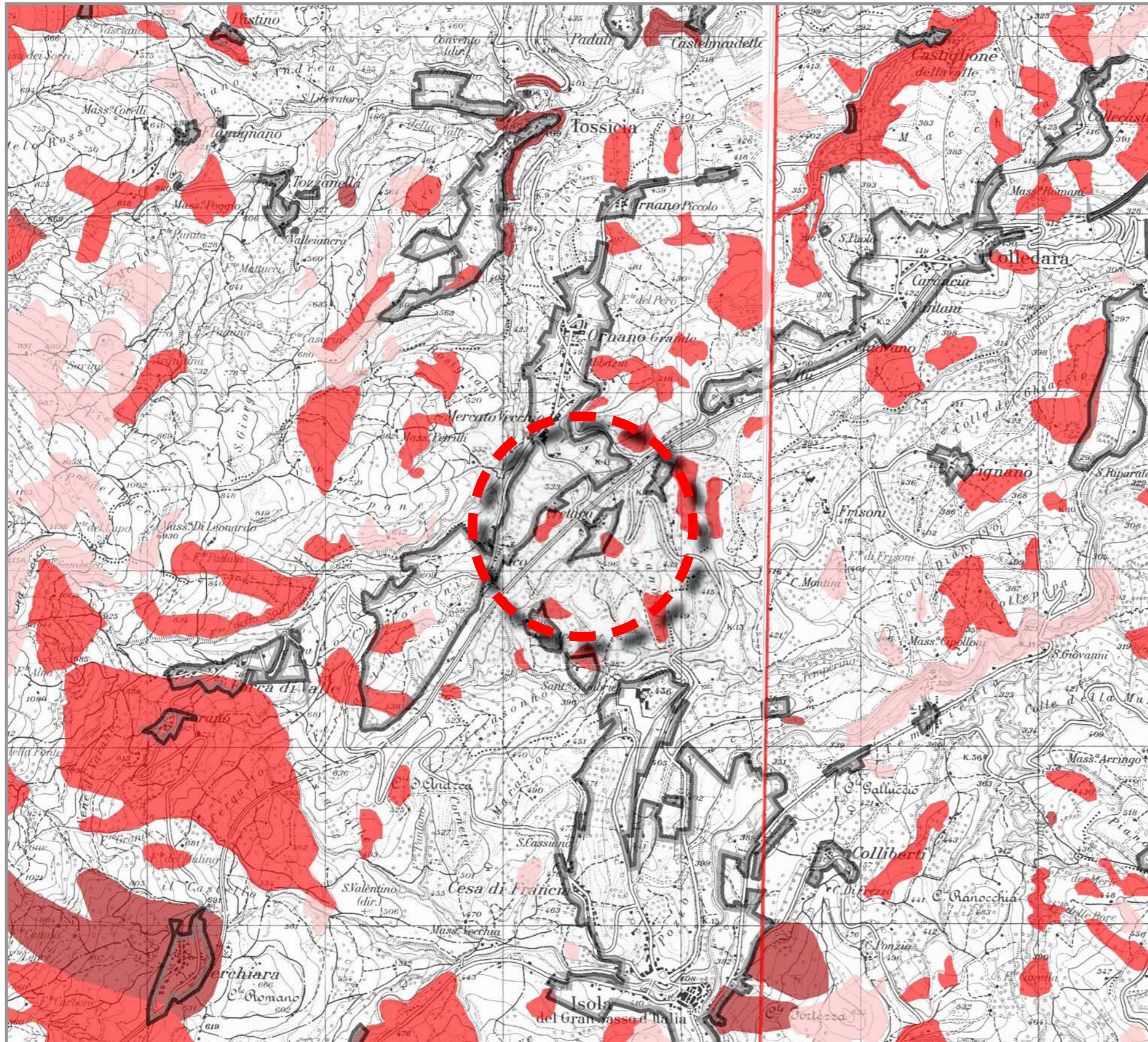
**Aree Protette**

Parchi	
Riserve	
Siti di Importanza Comunitaria	
Zone di Protezione Speciale	

**Valore Storico, Artistico e Monumentale**

Borgo o Città Fortificata	
Castelliere	
Castello	
Torre	





Carta dei Rischi (PPR)

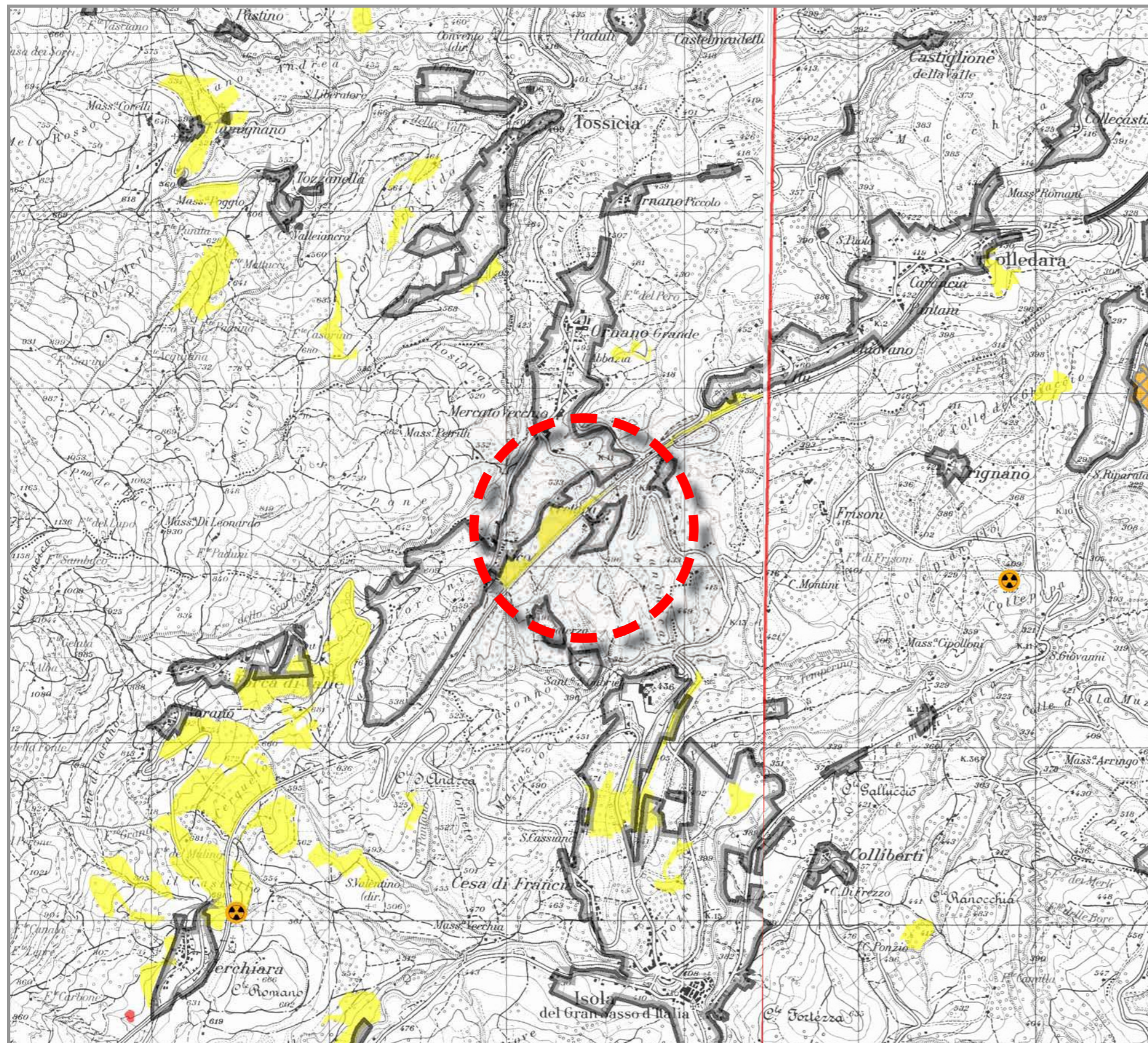
- Descrizione** Riporta gli Areali di Rischio classificati in alto, medio e basso, cioè quelle parti di territorio caratterizzate dalla presenza di fattori di rischio sismico, instabilità geomorfologica, esondabilità, fragilità e perdita di qualità, che ne compromettono una o più caratteristiche costitutive
- Elementi** La porzione posta immediatamente a sud del nucleo urbano è interessata da un'area a rischio medio di frana.

Legenda - CARTA DEI RISCHI

Rischio Frane Basso	
Rischio Frane Medio	
Rischio Frane Alto	
Rischio Esondazione Basso	
Rischio Esondazione Medio	
Rischio Esondazione Alto	

5





Carta del Degrado (PPR)

**Descrizione** Riporta gli Areali di Degrado, di Abbandono e di Frattura, cioè quelle parti di territorio caratterizzate da fenomeni di abbandono (degli usi antropici) e dal conseguente degrado dei fattori costitutivi, nonché caratterizzate da fratture del sistema di continuità ambientale ed ecologica

**Elementi** Non si rilevano elementi di degrado, abbandono o frattura.

**Legenda - CARTA DEL DEGRADO**

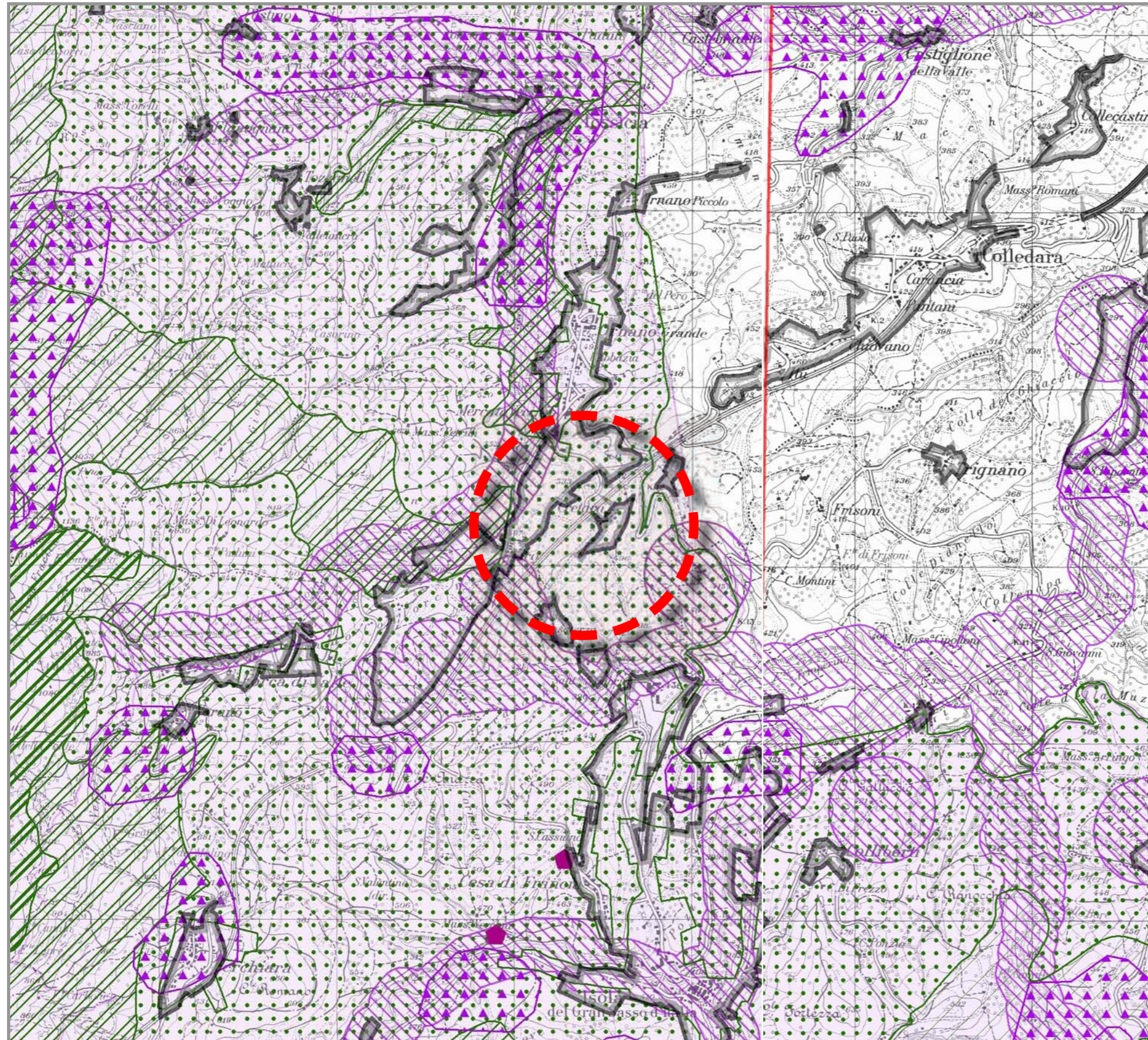
**Abbandono dei suoli produttivi**

Abbandono dei seminativi	
Abbandono delle colture specializzate	

**Degrado**

Aree Estrattive	
Discariche e depositi di rottami a cielo aperto	elementi areali
	elementi puntuali
Aree percorse da Incendi	anni 2003-2007





Carta dei Vincoli (PPR)

**Descrizione** Riporta gli Areali di Vincolo, cioè quelle parti del territorio per le quali sono già vigenti tutele derivanti dalla applicazione di Leggi

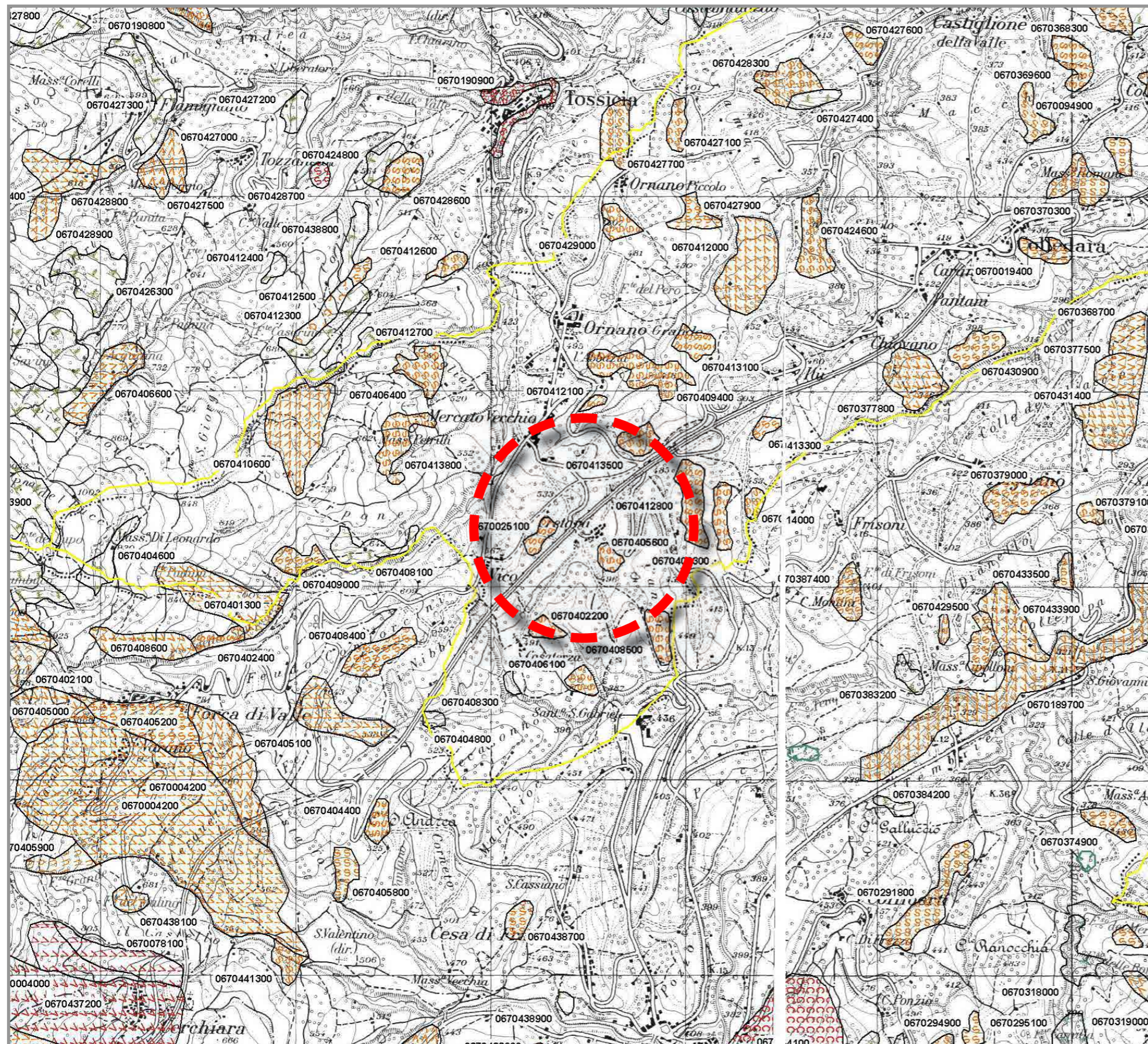
**Elementi** L'ambito è ricompreso in zona di trasformazione condizionata C1 del Piano Paesistico Regionale del 2004.

Legenda - CARTA DEI VINCOLI

PIANO PAESISTICO ABRUZZO (ed. 2004)

Zona A1 - Conservazione Integrale	
Zona B1 - Trasformabilità Mirata	
Zona C1 - Trasformazione Condizionata	
Zona A2 - Conservazione Parziale	
Zona B2 - Trasformabilità Mirata	
Zona C2 - Trasformazione Condizionata	





FENOMENI FRANOSI ED EROSI (PAI)

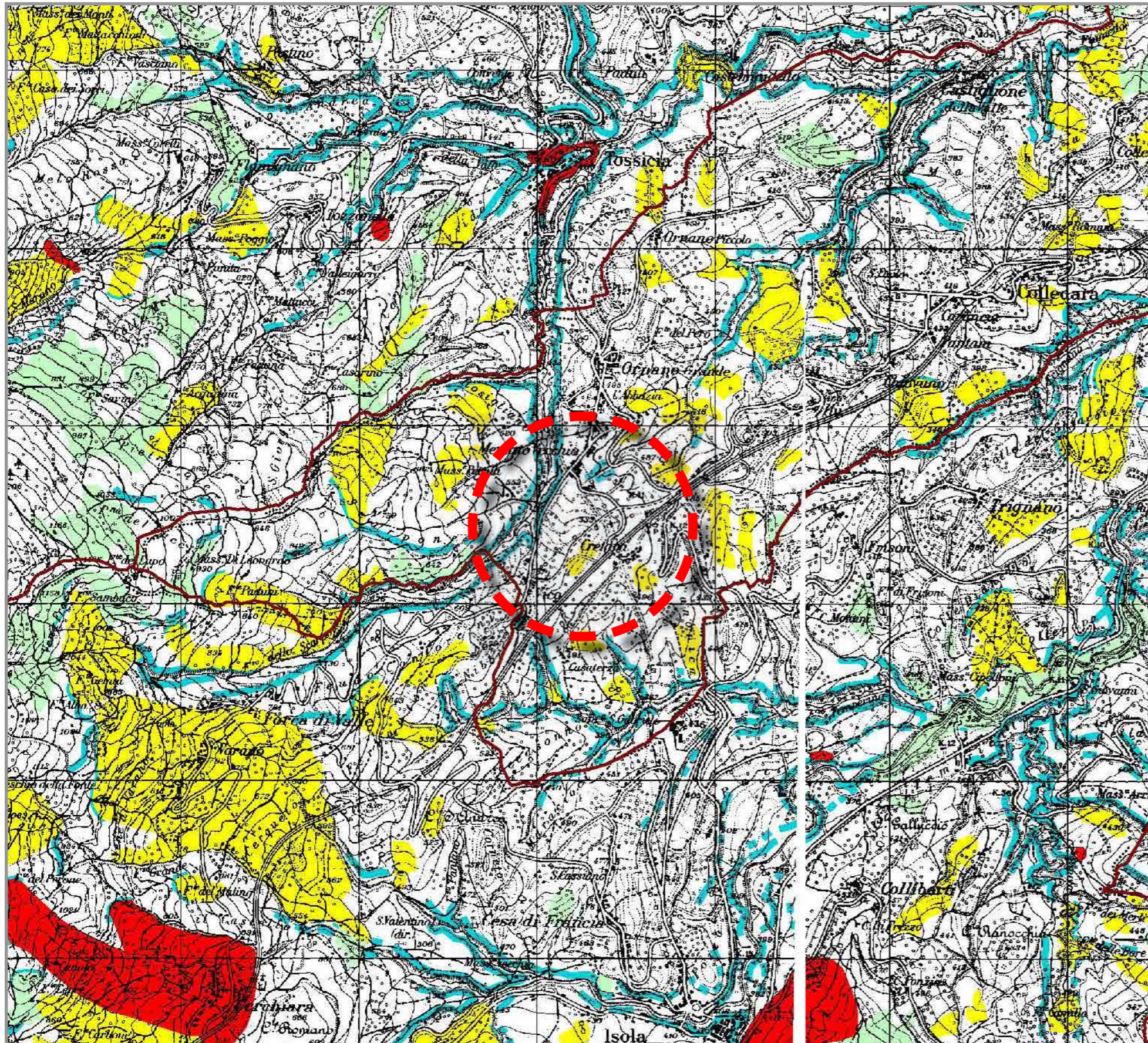
**Descrizione** Individua e specifica gli elementi di dissesto reale dotati di un'espressione areale cartografabile alla scala del Piano. Questa carta di base non riporta le forme lineari tipo le scarpate e sostanzialmente rappresenta gli elementi di dissesto più importanti.

**Elementi** Non si rilevano particolari fenomeni franosi ed erosivi attivi o non attivi.

Legenda - FENOMENI FRANOSI ED EROSI (ALL. 8)

FENOMENI	ATTIVO	QUIESCENTE	NON ATTIVO
Frana di crollo e ribaltamento			
Frana di scorrimento			
(A) Traslativo			
(B) Rotazionale			





**CARTA DELLA PERICOLOSITÀ (PAI)**

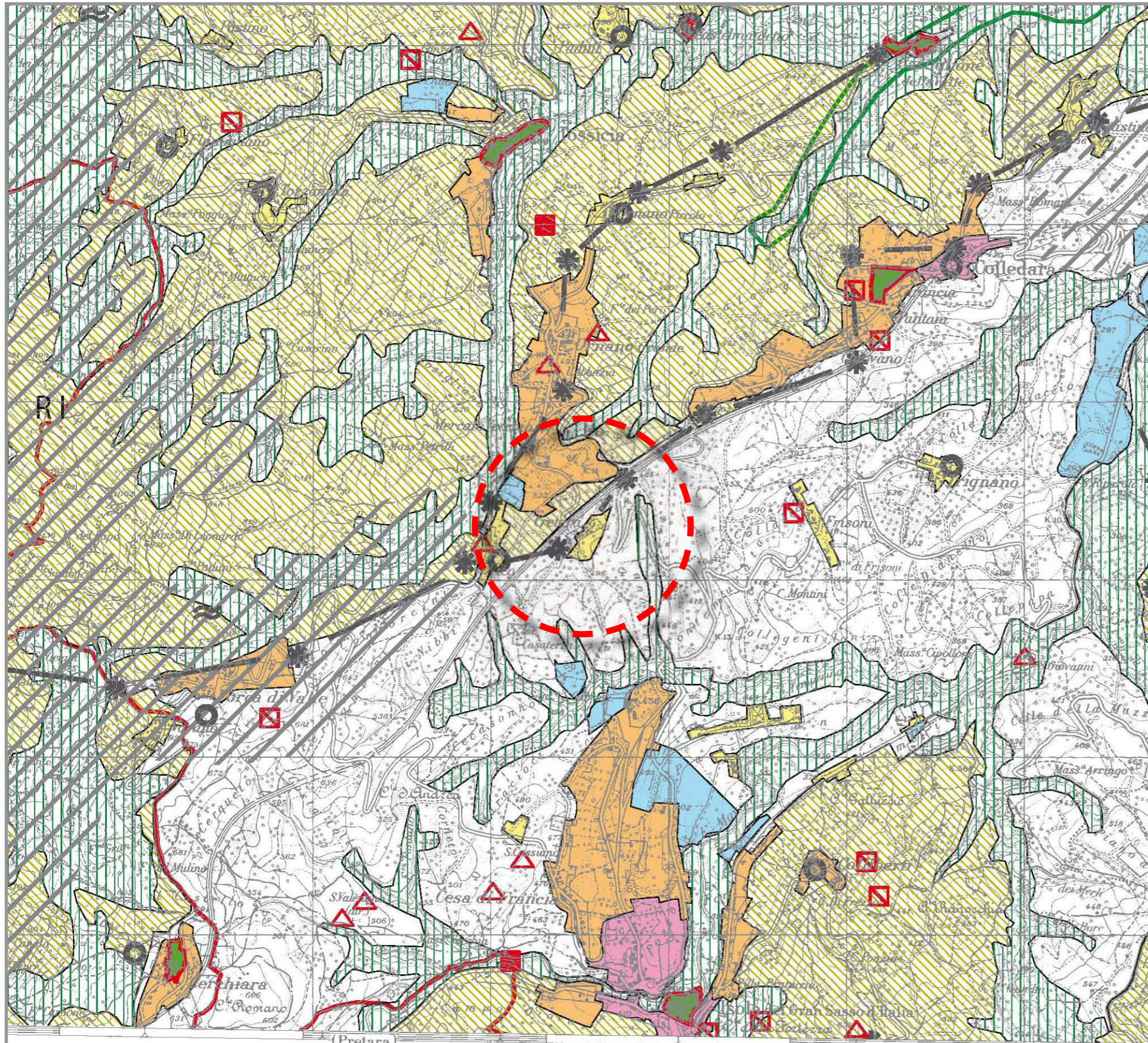
**Descrizione** Riporta la distribuzione geografica delle aree esposte a frane ed erosioni. Si tratta di una carta derivata tramite sovrapposizione della carta dell'acclività, carta geologica, carta geomorfologica e carta inventario dei fenomeni franosi ed erosivi

**Elementi** Non si rilevano ambiti di pericolosità geologica. L'immediato intorno di Cretara è caratterizzato da aree a pericolosità idraulica elevata (P2).

**Legenda - CARTA DELLA PERICOLOSITÀ (ALL. 11)**

- P3 - PERICOLOSITA' MOLTO ELEVATA**  
Aree interessate da Dissesti in attività o riattivati stagionalmente.
- P2 - PERICOLOSITA' ELEVATA**  
Aree interessate da Dissesti con alta possibilità di riattivazione.
- P1 - PERICOLOSITA' MODERATA**  
Aree interessate da Dissesti con bassa possibilità di riattivazione.
- Pscarpate - PERICOLOSITA' DA SCARPATE**  
Aree interessate da Dissesti tipo Scarpate.





**SISTEMA AMBIENTALE-INSEDIATIVO (PTP)**

**Descrizione** Individua i valori ambientali, paesaggistici e storici nonché le caratteristiche del sistema insediativo, riconoscendo i tessuti storici, gli insediamenti consolidati e in via di consolidamento, i nuclei sparsi.

**Elementi** Cremona è riclassificato come nucleo ed insediamento sparso, caratterizzato da un sistema di crinali e di dorsali che in talune situazioni mettono in crisi l'assetto geologico del territorio.

**Legenda - SISTEMA AMBIENTALE E INSEDIATIVO**

**IL SISTEMA AMBIENTALE**

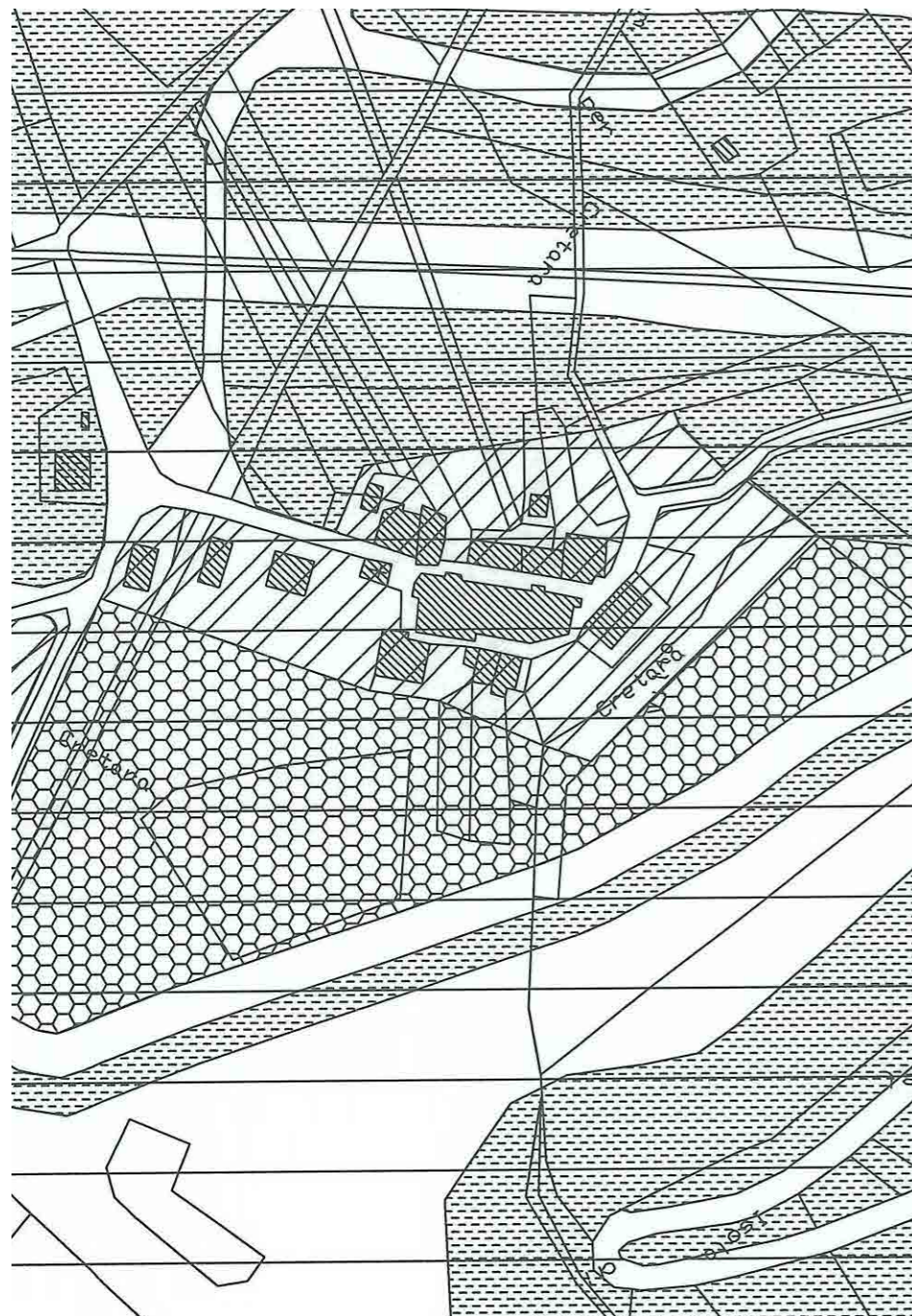
- A.1.6 LE EMERGENZE PERCETTIVE** Art.11
- A.1.6.1 Sistema dei crinali e delle dorsali
  - A.1.6.2 Elementi focali
  - A.1.6.3 Elementi strutturati del paesaggio agricolo
  - A.1.6.4 Visuali da salvaguardare

**IL SISTEMA INSEDIATIVO**

- B.1 INSEDIAMENTI STORICI Art.18
- B.2 INSEDIAMENTI RECENTI CONSOLIDATI Art.18
- B.3 INSEDIAMENTI RECENTI IN VIA DI CONSOLIDAMENTO Art.18
- B.4 NUCLEI ED INSEDIAMENTI SPARSI** Art.18
- B.5 INSEDIAMENTI MONOFUNZIONALI Art.19
- B.5.1 Da rilocalizzare Art.19
- B.6 COMPARTI DA RISERVARE PRIORITAMENTE ALLO SVILUPPO DEL SISTEMA DEL VERDE URBANO Art.20
- B.7 VARCHI E DISCONTINUITA' DEL SISTEMA INSEDIATIVO DA CONSERVARE PER USI URBANI NON INSEDIATIVI Art.22

Pianificazione Sovraordinata  
**CRETARA**





ZONE RESIDENZIALI

- A CENTRO STORICO
- B1 COMPLETAMENTO E RISTRUTTURAZIONE CON INFRASTRUTTURE TOTALMENTE PRESENTI
- B2 COMPLETAMENTO E RISTRUTTURAZIONE CON INFRASTRUTTURE PARZIALMENTE PRESENTI
- C1 ESPANSIONE RESIDENZIALE PRIVATA
- C1.1 ESPANSIONE RESIDENZIALE PRIVATA, CONVENZIONATA E FATTA SALVA
- C2 ESPANSIONE RESIDENZIALE P.E.E.P.

ZONE PER INSEDIAMENTI PRODUTTIVI

- D1 ZONA TURISTICA – RICETTIVA
- D2 ZONA PER ATTREZZATURE COMMERCIALI E RICETTIVE
- D2.1 ZONA PER ATTREZZATURE GENERALI PRODUTTIVE
- D3 ZONA ARTIGIANALE
- D4 ZONA INDUSTRIALE
- E1 ZONA AGRICOLA NORMALE
- E2 PERCORSO ATTREZZATO PER ATTIVITA' AGRITURISTICHE

ZONE A VINCOLO SPECIALE

- G1 ZONA A VICOLO DI RISPETTO DEI CORSI D'ACQUA
  - G2 ZONA A VINCOLO DI RISPETTO STRADALE
  - G3 ZONA A VINCOLO DI RISPETTO CIMITERIALE
  - G4 VERDE PRIVATO
  - G5 STRADE, PARCHEGGI E PIAZZE
  - G6 VIABILITA' PEDONALE
  - G7 METANODOTTO
  - G8.1 AMBITO MONTANO 2 MASSICCIO DEL GRAN SASSO – ZONA A2
  - G8.2 AMBITO MONTANO 2 MASSICCIO DEL GRAN SASSO – ZONA C1
  - G8.3 AMBITO FLUVIALE 8 Fiumi TORDINO E VOMANO – ZONA B1
- } G8 SALVAGUARDIA AMBIENTALE E PAESAGGISTICA ZONE DEL P.R.F.

ZONE PER ATTREZZATURE PUBBLICHE

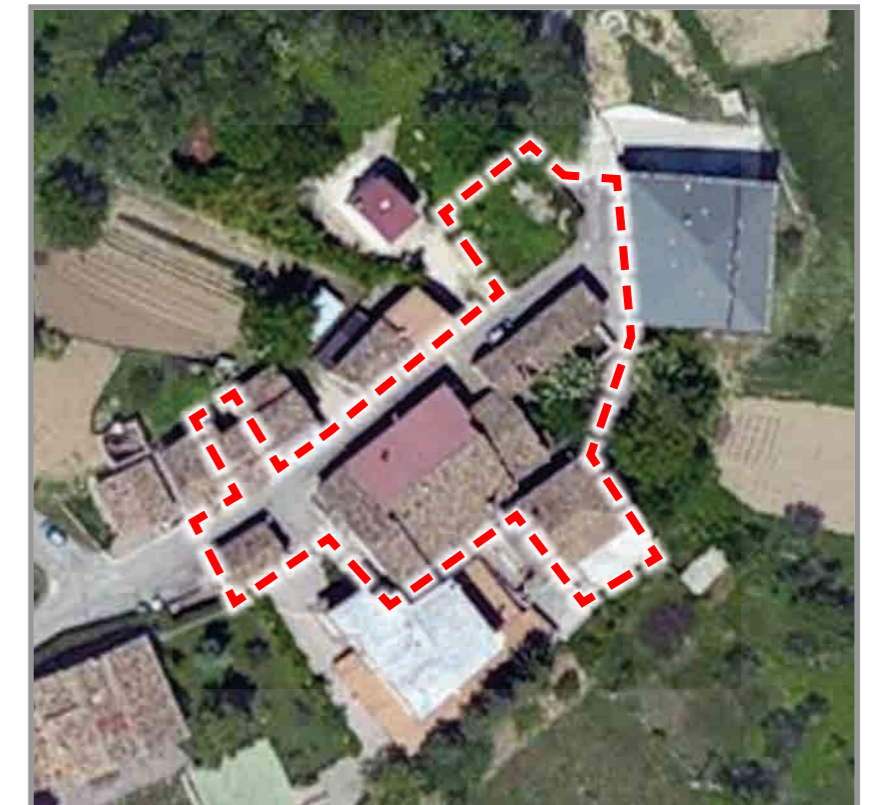
- F1 AREE DI INTERESSE COMUNE E SCUOLE
- F2 VERDE PUBBLICO
- F3 AREE PER ATTIVITA' SPORTIVE
- F4 AREE PER ATTREZZATURE RELIGIOSE E RICETTIVE



PIANO REGOLATORE ESECUTIVO (PRE)

**Zona** La zona comprende gli edifici dell'abitato di Cretara che concorrono alla formazione di un unico insieme di medio-alto valore architettonico. Parte dell'ambito oggetto di Piano di Ricostruzione è ricompresa in zona B1 (completamento e ristrutturazione con infrastrutture completamente esistenti).

Inquadramento ortofoto



Pianificazione Comunale  
CRETARA